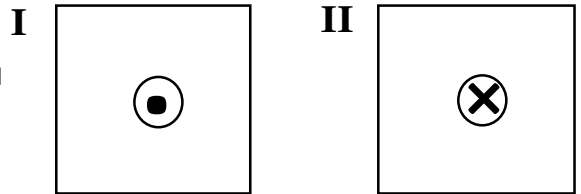
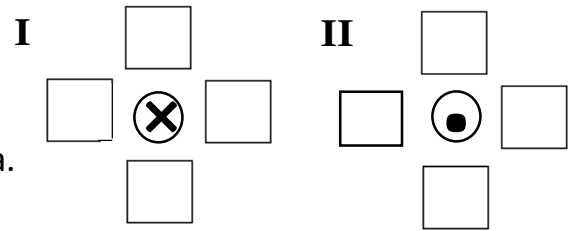


Проверочная работа по теме «Магнитное поле» (№ 5-№ 10 по вариантам I и II)

1. Что демонстрирует опыт Эрстеда?
2. Что является источником электрического; магнитного поля?
3. Что необходимо сделать, чтобы усилить магнитное действие катушки с током?
4. Как взаимодействуют постоянные магниты?
5. Как располагаются железные опилки в магнитном поле прямого тока?



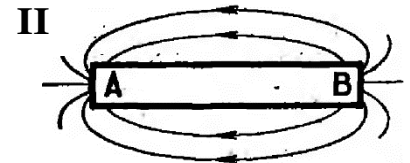
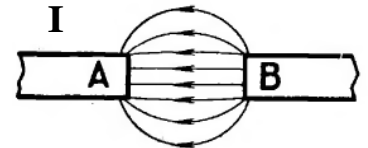
6. Определите вид и направление силовых линий магнитного поля проводника с током и укажите их на рисунке.



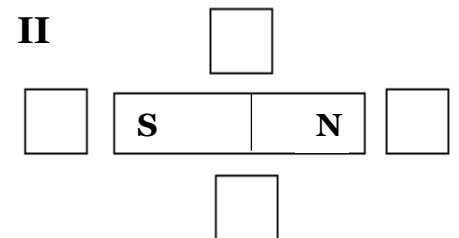
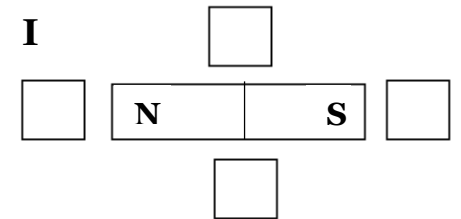
7. Какие положения займут маленькие магнитные стрелки вблизи проводника с током? Зарисуйте их вид в пустых полях вокруг проводника.



8. По рисунку силовых линий определите, какие магнитные полюса изображены на рисунке. Обоснуйте свой ответ.



9. Какие положения займут маленькие магнитные стрелки вблизи постоянного магнита? Зарисуйте их вид в пустых полях вокруг проводника.



10. К железному стержню поднесли «сильный» постоянный магнит. Укажите, какой полюс появится на конце стержня, ближайшего к магниту.

I	S	N	?	?
II	N	S	?	?